



SOSNOWIEC  
KIELECKA 38A, 38B

NOWA KIELECKA

# 61B

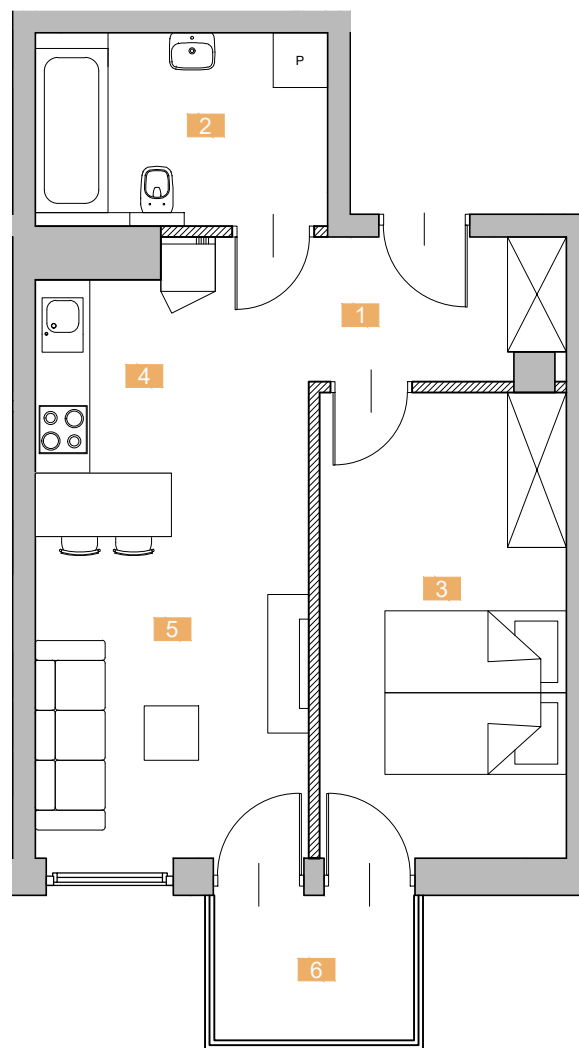
PIĘTRO



5

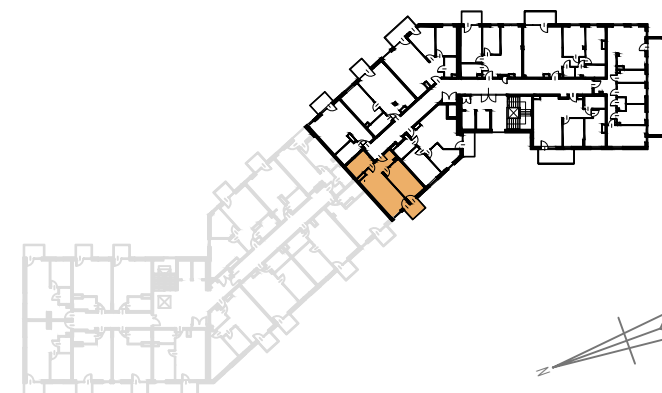
LICZBA POKOI

2

1	przedsiónek	7.48 m <sup>2</sup>
2	łazienka	6.99 m <sup>2</sup>
3	sypialnia	14.46 m <sup>2</sup>
4	kuchnia	4.48 m <sup>2</sup>
5	pokój dzienny z jadalnią	12.92 m <sup>2</sup>
łącznie powierzchnia użytkowa		<b>46,33 m<sup>2</sup></b>
6	balkon	3,50 m <sup>2</sup>



 ściany demontowalne  
 ściany niedemontowalne



1. Pomiar lokalu dokonany zgodnie z polską normą PN-ISO 9836:1997. Powierzchnia użytkowa uwzględnia elementy nadające się do demontażu takie jak: ścianki działowe (przez które rozumie się ściany nie będące elementem konstrukcyjnym budynku), nie uwzględnia natomiast otworów na drzwi i okna oraz nisz w elementach zamykających.
2. Obmiary dokonane w świetle przegród ograniczających w stanie całkowicie wykończonym, przy uwzględnieniu tynków i okładzin o grubości 1,5 cm, na poziomach podłogi bez uwzględnienia listew przypodłogowych, progów itp.
3. W toku budowy mogą wystąpić różnice w stosunku do stanu wynikającego z projektu, wynikające ze specyfikacji prac budowlanych.
4. Wyposażenie i wykończenie lokalu stanowi przykładową aranżację, która nie jest wiążąca lecz ma znaczenie dla lokalizacji przebiegu instalacji i ich zakończeń.