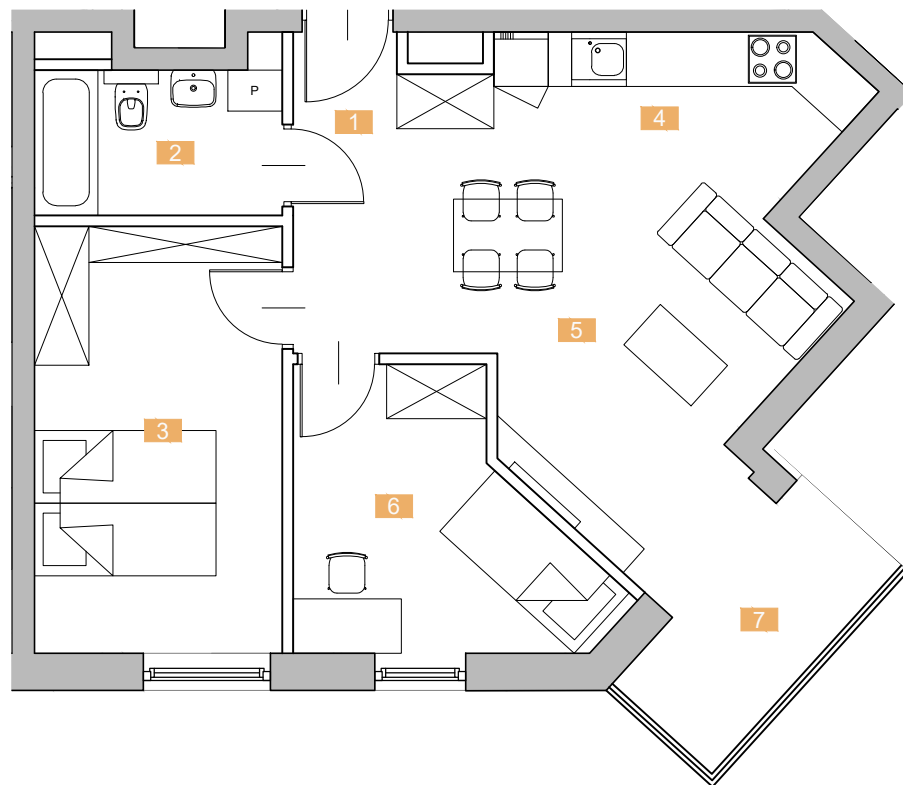




NOWA KIELECKA

SOSNOWIEC
KIELECKA 38A, 38B

53B



PIĘTRO



4

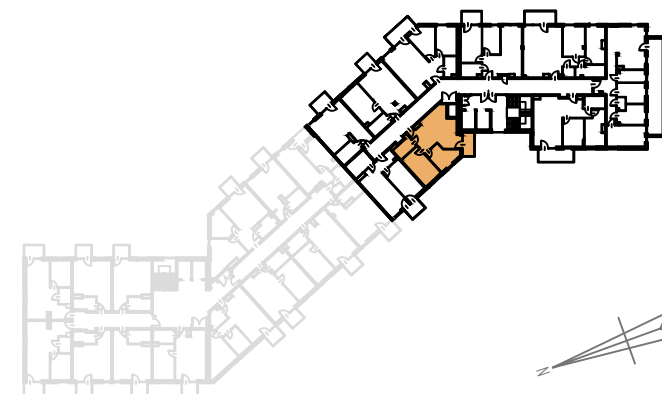
LICZBA POKOI

3

1	przedsionek	3.34 m ²
2	łazienka	4.96 m ²
3	sypialnia	13.34 m ²
4	kuchnia	6.64 m ²
5	pokój dzienny z jadalnią	16.58 m ²
6	sypialnia	9.31 m ²
łącznie powierzchnia użytkowa		54,17 m²
7	balkon	4,61 m ²



 ściany demontowalne
 ściany niedemontowalne



1. Pomiar lokalu dokonany zgodnie z polską normą PN-ISO 9836:1997. Powierzchnia użytkowa uwzględnia elementy nadające się do demontażu takie jak: ścianki działowe (przez które rozumie się ściany nie będące elementem konstrukcyjnym budynku), nie uwzględnia natomiast otworów na drzwi i okna oraz nisz w elementach zamykających.
 2. Obmiary dokonane w świetle przegród ograniczających w stanie całkowicie wykończonym, przy uwzględnieniu tynków i okładzin o grubości 1,5 cm, na poziomach podłogi bez uwzględnienia listew przypodłogowych, progów itp.
 3. W toku budowy mogą wystąpić różnice w stosunku do stanu wynikającego z projektu, wynikające ze specyfikacji prac budowlanych.
 4. Wyposażenie i wykończenie lokalu stanowi przykładową aranżację, która nie jest wiążąca lecz ma znaczenie dla lokalizacji przebiegu instalacji i ich zakończeń.