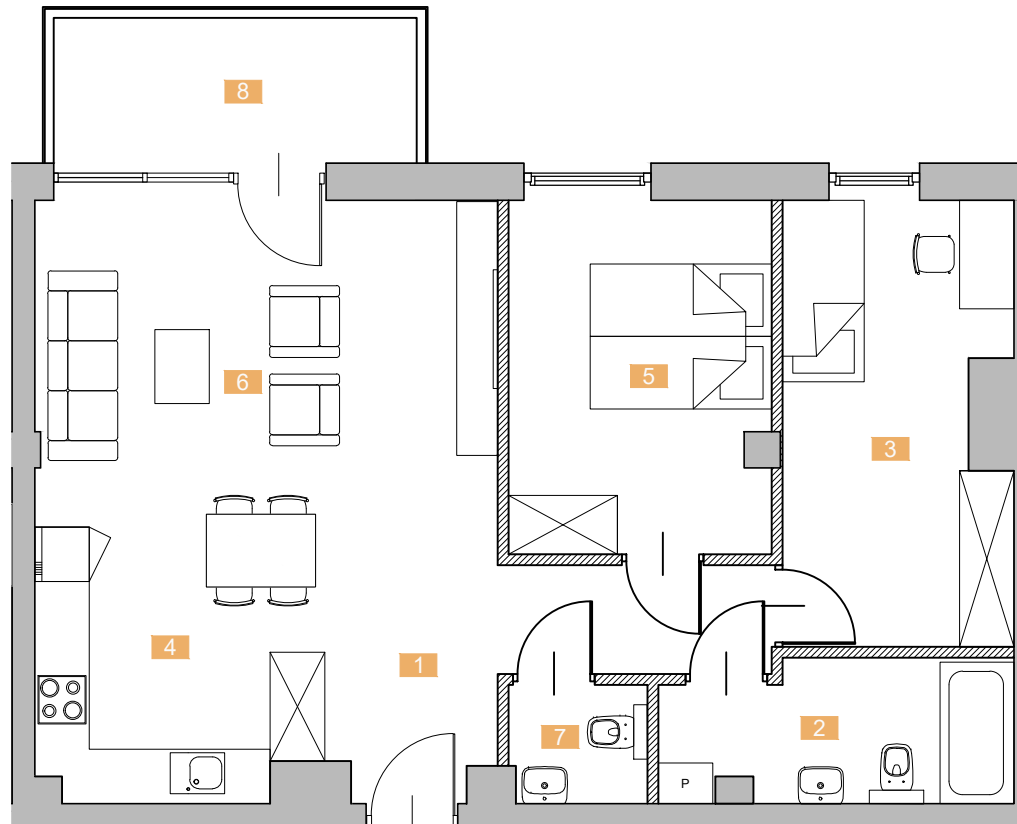




# NOWA KIELECKA

SOSNOWIEC  
KIELECKA 38A, 38B

# 47B



ściany demontowalne  
 ściany niedemontowalne

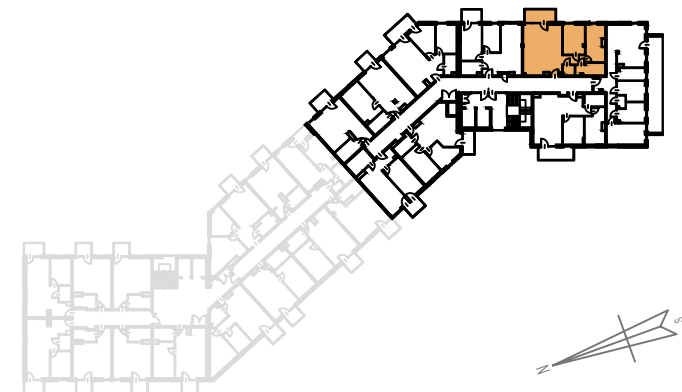
## PIĘTRO

4

## LICZBA POKOI

3

1	przedsiónek	10.37 m <sup>2</sup>
2	łazienka	6.26 m <sup>2</sup>
3	sypialnia	12.23 m <sup>2</sup>
4	kuchnia	7.95 m <sup>2</sup>
5	sypialnia	11.75 m <sup>2</sup>
6	pokój dzienny z jadalnią	19.46 m <sup>2</sup>
7	ustęp wydzielony	2.28 m <sup>2</sup>
łączna powierzchnia użytkowa		<b>70,30 m<sup>2</sup></b>
8	balkon	6,40 m <sup>2</sup>



1. Pomiar lokalu dokonany zgodnie z polską normą PN-ISO 9836:1997. Powierzchnia użytkowa uwzględnia elementy nadające się do demontażu takie jak: ścianki działowe (przez które rozumie się ściany nie będące elementem konstrukcyjnym budynku), nie uwzględnia natomiast otworów na drzwi i okna oraz nisz w elementach zamykających.

2. Obmiary dokonane w świetle przegród ograniczających w stanie całkowicie wykończonym, przy uwzględnieniu tynków i okładzin o grubości 1,5 cm, na poziomach podłogi bez uwzględnienia listew przypodłogowych, progów itp.

3. W toku budowy mogą wystąpić różnice w stosunku do stanu wynikającego z projektu, wynikające ze specyfikacji prac budowlanych.

4. Wyposażenie i wykończenie lokalu stanowi przykładową aranżację, która nie jest wiążąca lecz ma znaczenie dla lokalizacji przebiegu instalacji i ich zakończeń.