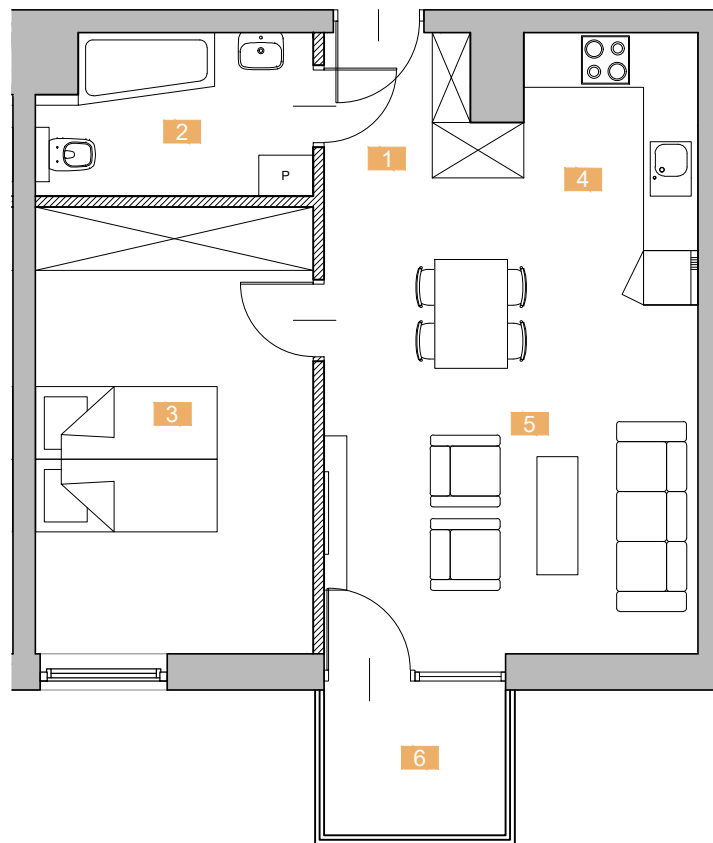






SOSNOWIEC
KIELECKA 38A, 38B

NOWA KIELECKA



 ściany demontowalne
 ściany niedemontowalne

51A

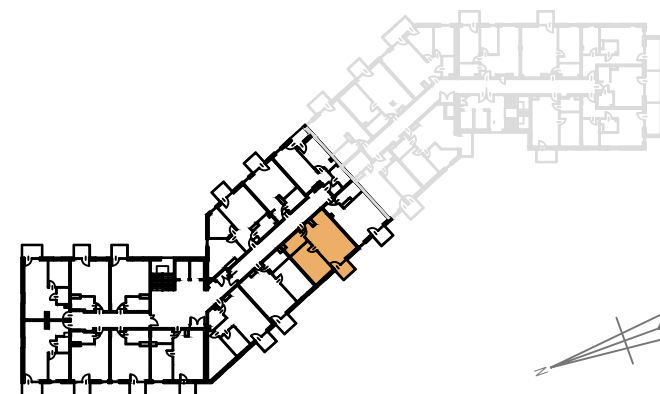
PIĘTRO

3

LICZBA POKOI

2

1	przedsiónek	6.01 m ²
2	łazienka	5.63 m ²
3	sypialnia	15.60 m ²
4	kuchnia	6.27 m ²
5	pokój dzienny z jadalnią	16.21 m ²
łączna powierzchnia użytkowa		49,72 m²
6	balkon	3,20 m ²



1. Pomiar lokalu dokonany zgodnie z polską normą PN-ISO 9836:1997. Powierzchnia użytkowa uwzględnia elementy nadające się do demontażu takie jak: ścianki działowe (przez które rozumie się ścianki nie będące elementem konstrukcyjnym budynku), nie uwzględnia natomiast otworów na drzwi i okna oraz nisz w elementach zamykających.

2. Obmiary dokonane w świetle przegród ograniczających w stanie całkowicie wykończonym, przy uwzględnieniu tynków i okładzin o grubości 1,5 cm, na poziomach podłogi bez uwzględnienia listew przypodłogowych, progów itp.

3. W toku budowy mogą wystąpić różnice w stosunku do stanu wynikającego z projektu, wynikające ze specyfikacji prac budowlanych.

4. Wyposażenie i wykończenie lokalu stanowi przykładową aranżację, która nie jest wiążąca lecz ma znaczenie dla lokalizacji przebiegu instalacji i ich zakończeń.