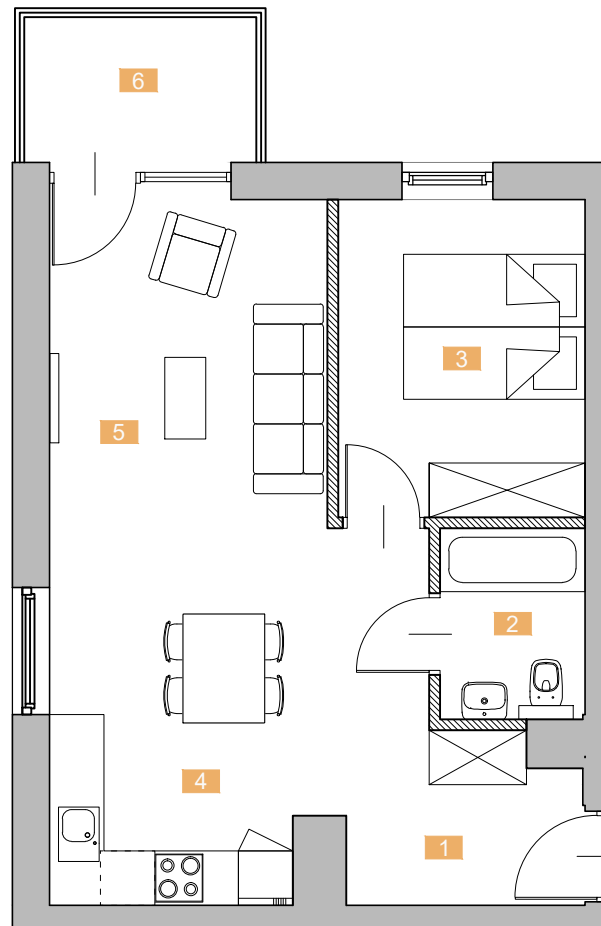




SOSNOWIEC
KIELECKA 38A, 38B

NOWA KIELECKA

44A



PIĘTRO



3

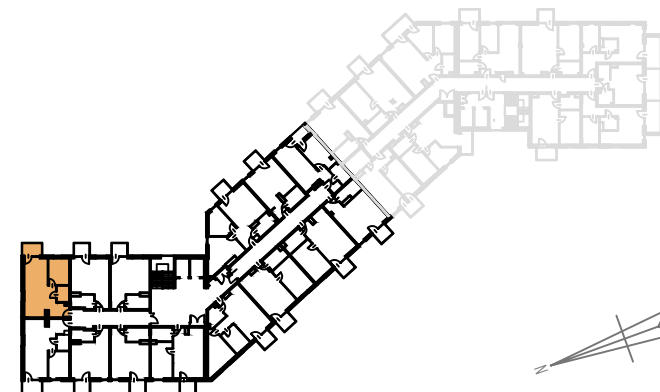
LICZBA POKOI

2

1	przedsiónek	7.11 m ²
2	łazienka	3.69 m ²
3	sypialnia	9.93 m ²
4	kuchnia	6.28 m ²
5	pokój dzienny z jadalnią	17.89 m ²
łącznie powierzchnia użytkowa		44,90 m²
6	balkon	4,09 m ²



 ściany demontowalne
 ściany niedemontowalne



1. Pomiar lokalu dokonany zgodnie z polską normą PN-ISO 9836:1997. Powierzchnia użytkowa uwzględnia elementy nadające się do demontażu takie jak: ścianki działowe (przez które rozumie się ściany nie będące elementem konstrukcyjnym budynku), nie uwzględnia natomiast otworów na drzwi i okna oraz nisz w elementach zamykających.
2. Obmiary dokonane w świetle przegród ograniczających w stanie całkowicie wykończonym, przy uwzględnieniu tynków i okładzin o grubości 1,5 cm, na poziomach podłogi bez uwzględnienia listew przypodłogowych, progów itp.
3. W toku budowy mogą wystąpić różnice w stosunku do stanu wynikającego z projektu, wynikające ze specyfikacji prac budowlanych.
4. Wyposażenie i wykończenie lokalu stanowi przykładową aranżację, która nie jest wiążąca lecz ma znaczenie dla lokalizacji przebiegu instalacji i ich zakończeń.