



NOWA KIELECKA

SOSNOWIEC
KIELECKA 38A, 38B

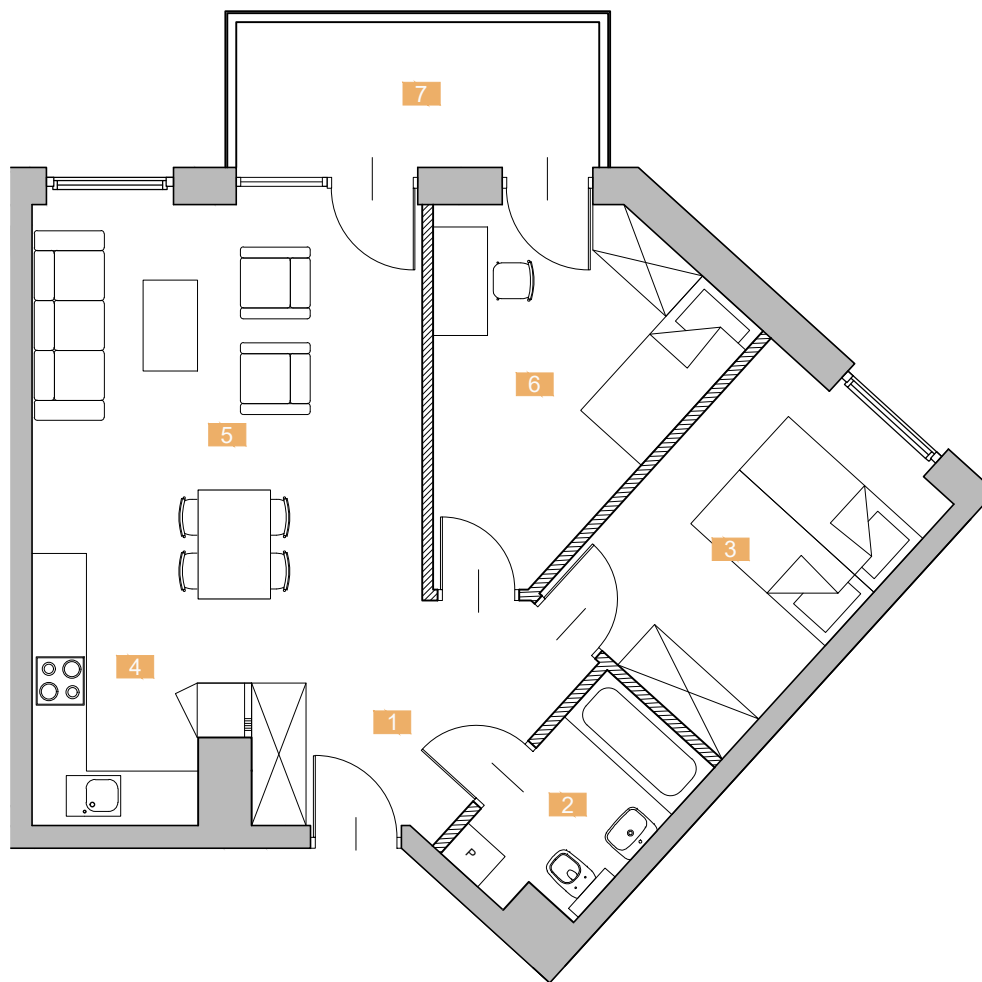
40B

PIĘTRO

3

LICZBA POKOI

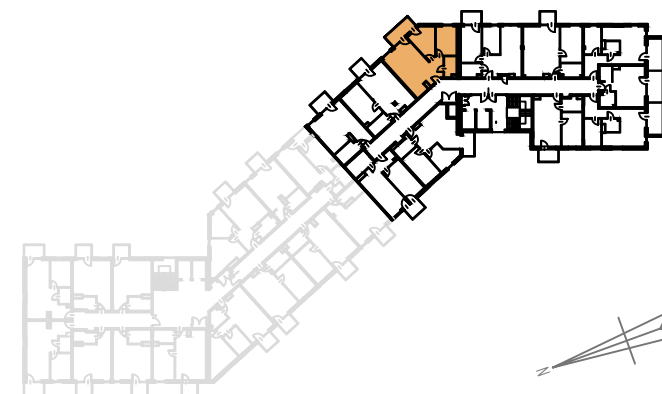
3



1	przedsionek	6.46m ²
2	łazienka	4.35m ²
3	sypialnia	10.63m ²
4	kuchnia	5.98m ²
5	pokój dzienny z jadalnią	20.39m ²
6	sypialnia	11.15m ²
łącna powierzchnia użytkowa		58,96 m²
7	balkon	6,40m ²



ściany demontowalne
 ściany niedemontowalne



1. Pomiar lokalu dokonany zgodnie z polską normą PN-ISO 9836:1997. Powierzchnia użytkowa uwzględnia elementy nadające się do demontażu takie jak: ścianki działowe (przez które rozumie się ściany nie będące elementem konstrukcyjnym budynku), nie uwzględnia natomiast otworów na drzwi i okna oraz nisz w elementach zamykających.

2. Obmiary dokonane w świetle przegród ograniczających w stanie całkowicie wykończonym, przy uwzględnieniu tynków i okładzin o grubości 1,5 cm, na poziomach podłogi bez uwzględnienia listew przypodłogowych, progów itp.

3. W toku budowy mogą wystąpić różnice w stosunku do stanu wynikającego z projektu, wynikające ze specyfikacji prac budowlanych.

4. Wyposażenie i wykończenie lokalu stanowi przykładową aranżację, która nie jest wiążąca lecz ma znaczenie dla lokalizacji przebiegu instalacji i ich zakończeń.