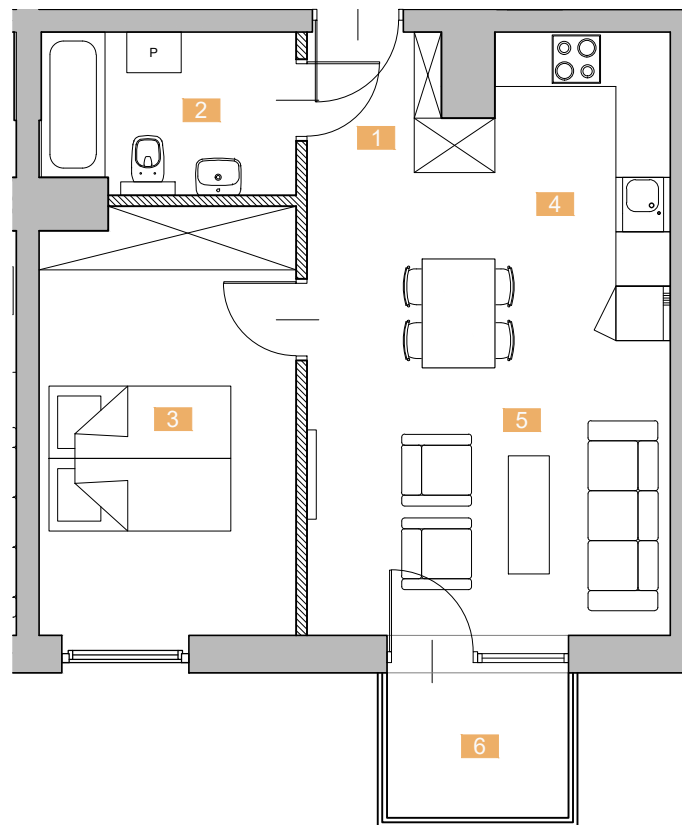




NOWA KIELECKA

SOSNOWIEC
KIELECKA 38A, 38B

40A



PIĘTRO



3

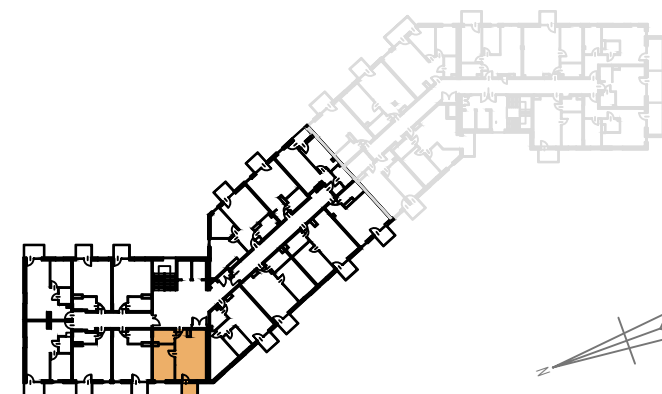
LICZBA POKOI

2

| | | |
|-------------------------------|--------------------------|----------------------------|
| 1 | przedsionek | 2.81 m ² |
| 2 | łazienka | 5.29 m ² |
| 3 | sypialnia | 13.63 m ² |
| 4 | kuchnia | 6.59 m ² |
| 5 | pokój dzienny z jadalnią | 17.02 m ² |
| łącznie powierzchnia użytkowa | | 45,34 m² |
| 6 | balkon | 3,20 m ² |



 ściany demontowalne
 ściany niedemontowalne



1. Pomiar lokalu dokonany zgodnie z polską normą PN-ISO 9836:1997. Powierzchnia użytkowa uwzględnia elementy nadające się do demontażu takie jak: ścianki działowe (przez które rozumie się ściany nie będące elementem konstrukcyjnym budynku), nie uwzględnia natomiast otworów na drzwi i okna oraz nisz w elementach zamykających.
 2. Obmiary dokonane w świetle przegród ograniczających w stanie całkowicie wykończonym, przy uwzględnieniu tynków i okładzin o grubości 1,5 cm, na poziomach podłogi bez uwzględnienia listew przypodłogowych, progów itp.
 3. W toku budowy mogą wystąpić różnice w stosunku do stanu wynikającego z projektu, wynikające ze specyfikacji prac budowlanych.
 4. Wyposażenie i wykończenie lokalu stanowi przykładową aranżację, która nie jest wiążąca lecz ma znaczenie dla lokalizacji przebiegu instalacji i ich zakończeń.