



# NOWA KIELECKA

SOSNOWIEC  
KIELECKA 38A, 38B

# 38B

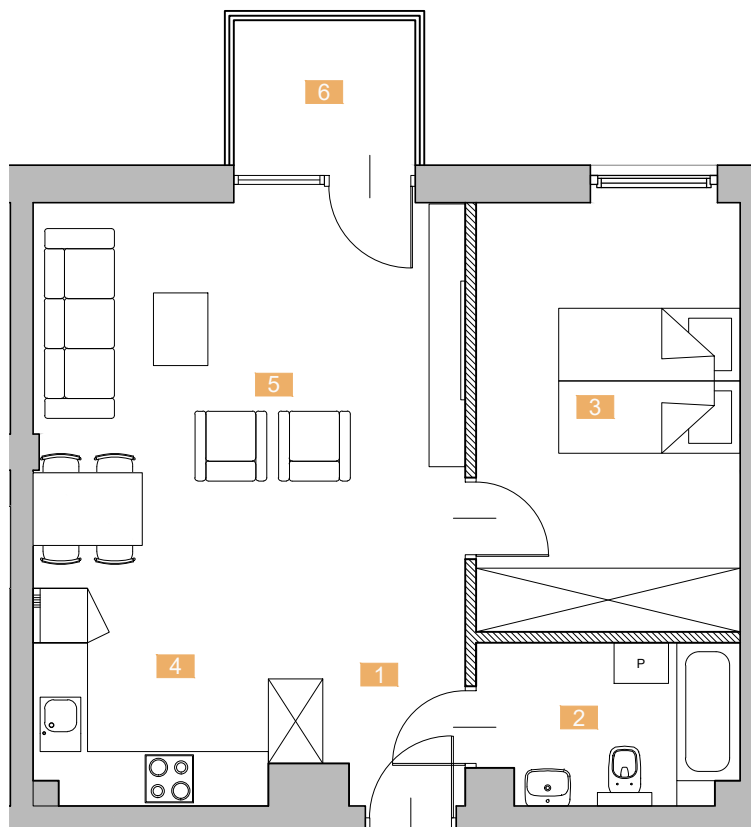
LICZBA POKOI



2

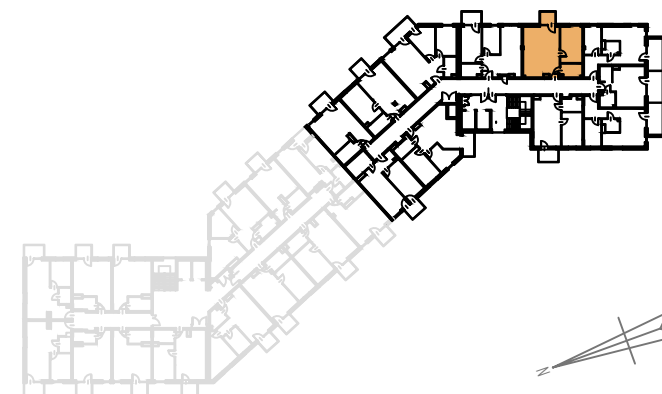
PIĘTRO

3

1	przedsiónek	4.95 m <sup>2</sup>
2	łazienka	5.36 m <sup>2</sup>
3	sypialnia	14.23 m <sup>2</sup>
4	kuchnia	6.29 m <sup>2</sup>
5	pokój dzienny z jadalnią	20.45 m <sup>2</sup>
łącznie powierzchnia użytkowa		<b>51,28 m<sup>2</sup></b>
6	balkon	3,20 m <sup>2</sup>



 ściany demontowalne  
 ściany niedemontowalne



1. Pomiar lokalu dokonany zgodnie z polską normą PN-ISO 9836:1997. Powierzchnia użytkowa uwzględnia elementy nadające się do demontażu takie jak: ścianki działowe (przez które rozumie się ściany nie będące elementem konstrukcyjnym budynku), nie uwzględnia natomiast otworów na drzwi i okna oraz nisz w elementach zamykających.  
 2. Obmiary dokonane w świetle przegród ograniczających w stanie całkowicie wykończonym, przy uwzględnieniu tynków i okładzin o grubości 1,5 cm, na poziomach podłogi bez uwzględnienia listew przypodłogowych, progów itp.  
 3. W toku budowy mogą wystąpić różnice w stosunku do stanu wynikającego z projektu, wynikające ze specyfikacji prac budowlanych.  
 4. Wyposażenie i wykończenie lokalu stanowi przykładową aranżację, która nie jest wiążąca lecz ma znaczenie dla lokalizacji przebiegu instalacji i ich zakończeń.